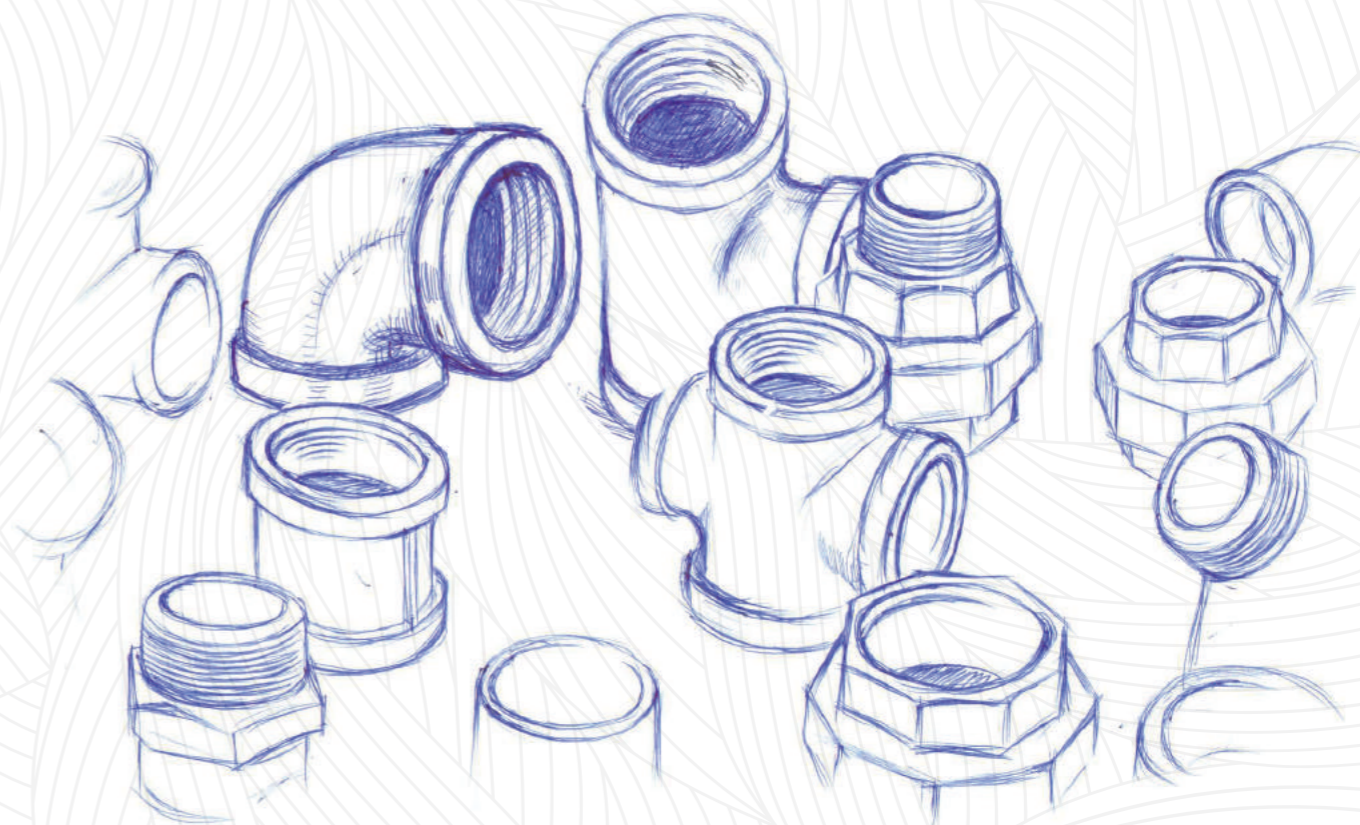




# 卡耐夫




---

太谷县鑫卡耐夫水暖器材有限公司  
地址:山西省太谷县小白乡白燕村  
网址:[www.kanaifu.com.cn](http://www.kanaifu.com.cn)  
电话:0354-6415767

---

太谷县鑫卡耐夫水暖器材有限公司



卡耐夫  
用“心”做管件，只  
为给您提供更优质的  
产品！

# The 公司简介 Company

卡耐夫管件始建于1997年，至今已拥有20年的玛钢管件生产历史。现今拥有两座管件生产基地，员工900多人。建筑面积80000多平方米，固定资产达1.6亿元，年生产玛钢管件、沟槽管件及衬塑管件50000余吨。2014年“K&F”被评为山西省著名商标。

目前，卡耐夫管件已通过FM、UL、BSI、AS4020、ISO 9001、CCC等认证，广泛应用于消防、燃气、石油、饮用水、给排水、水利、市政建筑、机械设备、及空调等管道工程，在巩固国内市场的同时，我们的产品已经成功打入美国、加拿大、墨西哥、以色列、欧洲、韩国、阿联酋、沙特、卡塔尔、伊朗等主流市场，受到了苏格兰燃气等终端客户的高度好评。目前我们正在接受美国Chevron石油公司、美国Fluor工程公司等更加严苛的供应商审查，朝着更加高端的市场迈进！

卡耐夫管件具有韧性好、器型厚度佳、角度准确，螺纹饱满光滑精密、丝扣长等优点。做为20年的专业管件供应商，我们拥有丰富的生产经验。我们从原材料入手，不断改进生产工艺，严苛的生产检验过程，力争将产品做得更好。卡耐夫从原材料采购到管件生产每一工序，坚持严格负责的态度，为客户生产质量稳定、性能优异的管件产品。公司坚持对每包铁

水做测温及成分检验，管件生产全程五次检验加水压试验。公司对每批次管件均进行材质破坏性抽检，包括生毛坯破碎抽检、熟毛坯压扁检验等。卡耐夫拥有省级检验中心以保障卡耐夫管件的优异材质性能。检验中心拥有德国牛津光谱仪两台，各类型砂检验设备，碳硫磷及其他各种化验设备多台。全套橡胶性能检验设备，管件压力及拉伸检测设备多套。

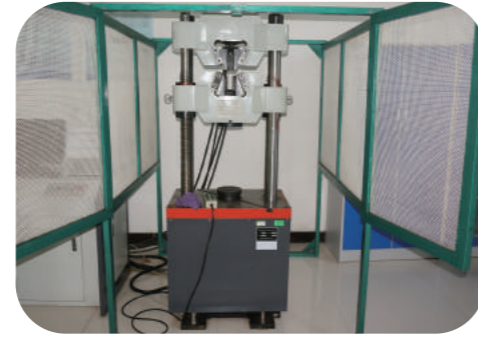


# 卡耐夫管件产品生产流程概括





耐压测试仪



试棒拉伸仪



原子吸收分光光度计



原子吸收分光光度计



打压测试仪



全谱等离子体光谱仪

## 质量检验设备

卡耐夫被评为国、家、级、企、业、技、术、中、心，检、测、精、密、主、要、试、验、系、列、的、设、备。从、来、贯、彻、一、制、的、产、品、提、供、给、我、们、尊、敬、的、每、一、个、客、户。

耐、夫、被、评、为、国、家、级、企、业、技、术、中、心，检、测、精、密、主、要、试、验、系、列、的、设、备。从、来、贯、彻、一、制、的、产、品、提、供、给、我、们、尊、敬、的、每、一、个、客、户。

测、精、密、主、要、试、验、系、列、的、设、备。从、来、贯、彻、一、制、的、产、品、提、供、给、我、们、尊、敬、的、每、一、个、客、户。

精、密、主、要、试、验、系、列、的、设、备。从、来、贯、彻、一、制、的、产、品、提、供、给、我、们、尊、敬、的、每、一、个、客、户。

密、主、要、试、验、系、列、的、设、备。从、来、贯、彻、一、制、的、产、品、提、供、给、我、们、尊、敬、的、每、一、个、客、户。

主、要、试、验、系、列、的、设、备。从、来、贯、彻、一、制、的、产、品、提、供、给、我、们、尊、敬、的、每、一、个、客、户。

要、试、验、系、列、的、设、备。从、来、贯、彻、一、制、的、产、品、提、供、给、我、们、尊、敬、的、每、一、个、客、户。

试、验、系、列、的、设、备。从、来、贯、彻、一、制、的、产、品、提、供、给、我、们、尊、敬、的、每、一、个、客、户。

验、系、列、的、设、备。从、来、贯、彻、一、制、的、产、品、提、供、给、我、们、尊、敬、的、每、一、个、客、户。

系、列、的、设、备。从、来、贯、彻、一、制、的、产、品、提、供、给、我、们、尊、敬、的、每、一、个、客、户。

列、的、设、备。从、来、贯、彻、一、制、的、产、品、提、供、给、我、们、尊、敬、的、每、一、个、客、户。

的、设、备。从、来、贯、彻、一、制、的、产、品、提、供、给、我、们、尊、敬、的、每、一、个、客、户。

设、备。从、来、贯、彻、一、制、的、产、品、提、供、给、我、们、尊、敬、的、每、一、个、客、户。

备。从、来、贯、彻、一、制、的、产、品、提、供、给、我、们、尊、敬、的、每、一、个、客、户。

。从、来、贯、彻、一、制、的、产、品、提、供、给、我、们、尊、敬、的、每、一、个、客、户。

从、来、贯、彻、一、制、的、产、品、提、供、给、我、们、尊、敬、的、每、一、个、客、户。

来、贯、彻、一、制、的、产、品、提、供、给、我、们、尊、敬、的、每、一、个、客、户。

贯、彻、一、制、的、产、品、提、供、给、我、们、尊、敬、的、每、一、个、客、户。

彻、一、制、的、产、品、提、供、给、我、们、尊、敬、的、每、一、个、客、户。

一、制、的、产、品、提、供、给、我、们、尊、敬、的、每、一、个、客、户。

制、的、产、品、提、供、给、我、们、尊、敬、的、每、一、个、客、户。

的、产、品、提、供、给、我、们、尊、敬、的、每、一、个、客、户。

产、品、提、供、给、我、们、尊、敬、的、每、一、个、客、户。

品、提、供、给、我、们、尊、敬、的、每、一、个、客、户。

提、供、给、我、们、尊、敬、的、每、一、个、客、户。

供、给、我、们、尊、敬、的、每、一、个、客、户。

给、我、们、尊、敬、的、每、一、个、客、户。

我、们、尊、敬、的、每、一、个、客、户。

们、尊、敬、的、每、一、个、客、户。

尊、敬、的、每、一、个、客、户。

敬、的、每、一、个、客、户。

的、每、一、个、客、户。

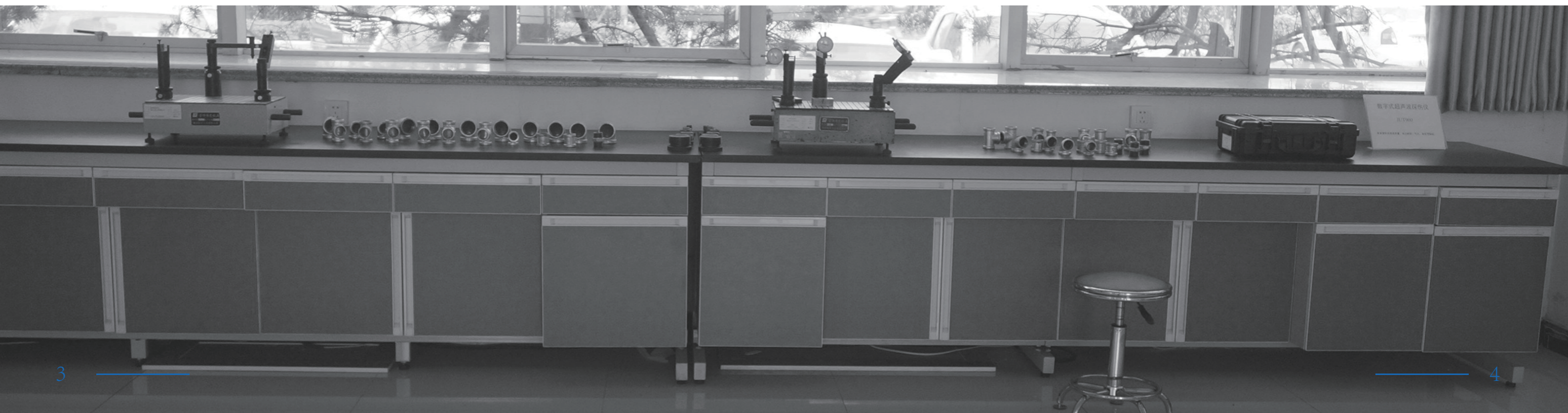
每、一、个、客、户。

一、个、客、户。

个、客、户。

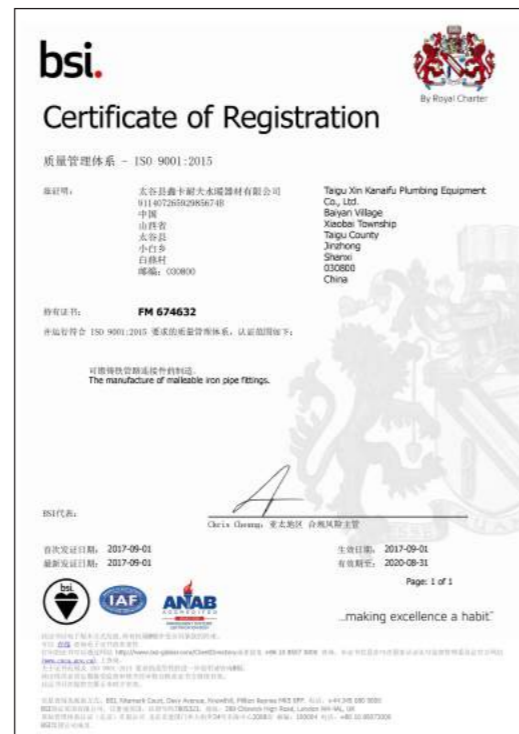
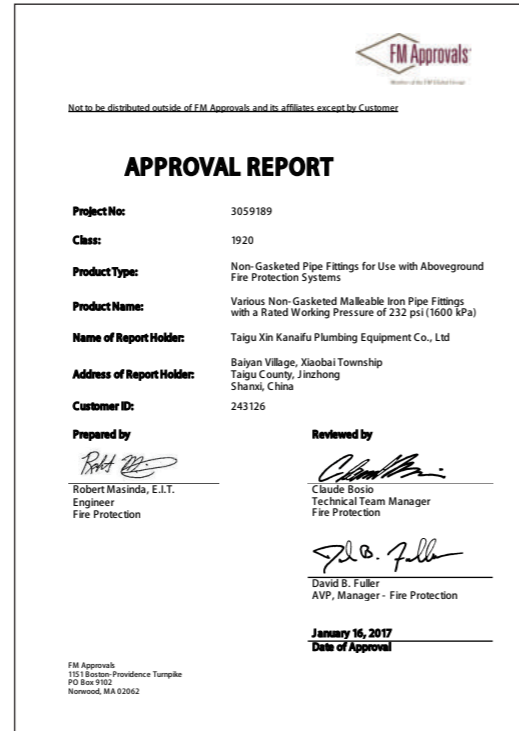
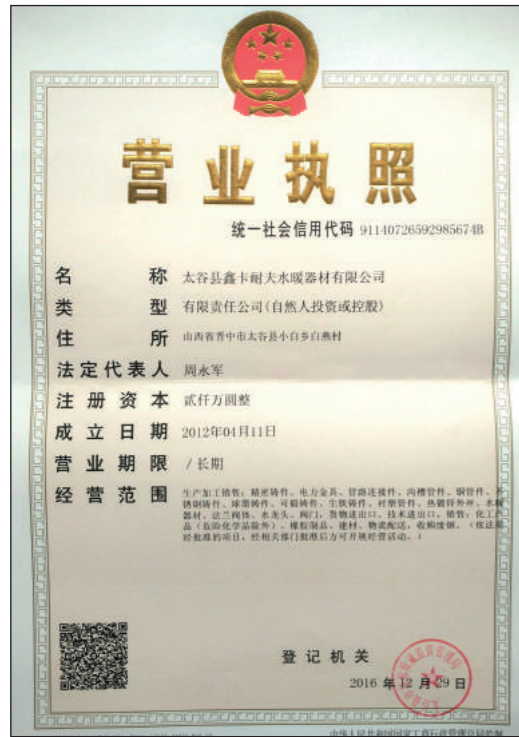
客、户。

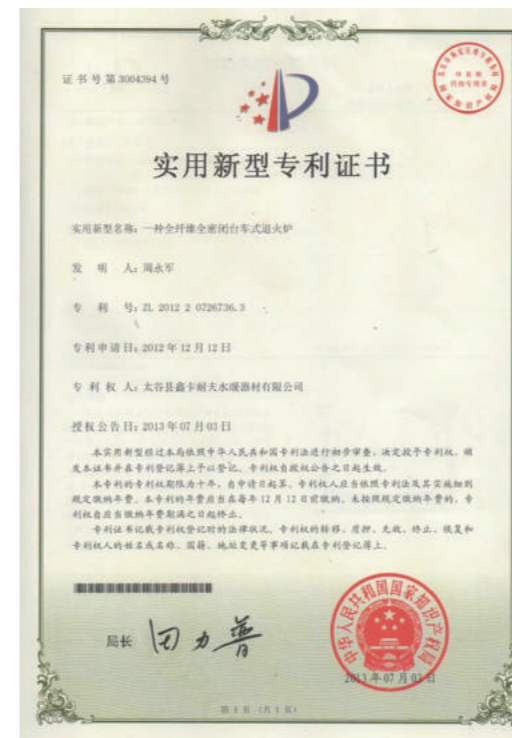
户。





# 证书





产品名称	K&F牌给水衬塑(PF-R)可锻铸铁管件
产品类别	输配水设备
产品规格或型号	DN15mm-DN100mm
产品技术信息	<p>产品说明: 该公司生产 K&amp;F 牌给水衬塑(PF-R)可锻铸铁管件执行 CJ/T137-2008 标准,所采样品按照有关规定进行检验,所测指标均符合《生活饮用水卫生规范》(2001)附件2《生活饮用水输配水设备及防护材料卫生安全性能规范》。</p> <p>铸铁、聚丙烯(PP-R)、碳酸钙</p> <p>适用范围: 生活饮用水输配水管道。</p> <p>注意事项: 避免油污,远离热源,防止日晒雨淋;避免接触尖锐物品和碰、撞、滚、拖。</p>
申请单位	太谷县白燕卡耐夫水暖器材厂

申请单位地址	晋中市太谷县白燕村
实际生产企业	太谷县白燕卡耐夫水暖器材厂
实际生产企业地址	晋中市太谷县白燕村
审批结论	经审查,该产品符合《生活饮用水卫生监督管理办法》的有关规定,准予批准。
批准文号	(晋)卫水字(2014)第0004号
核准日期	2014年03月06日
批件有效期	截止 2018年03月05日
备注	<p>1.本批件只对与所载明内容(包括产品名称、类别、规格、产品技术信息、申请单位、实际生产企业等)一致的产品有效。</p> <p>2.本批件批准时仅对申请单位申报材料对应产品的卫生安全性进行了审核,未对其所宣传的功能和其他质量问题进行评价。</p>

请于批件有效期届满前30日之前提出延续申请

批件单位盖章  
2014年03月06日





**90 弯头**



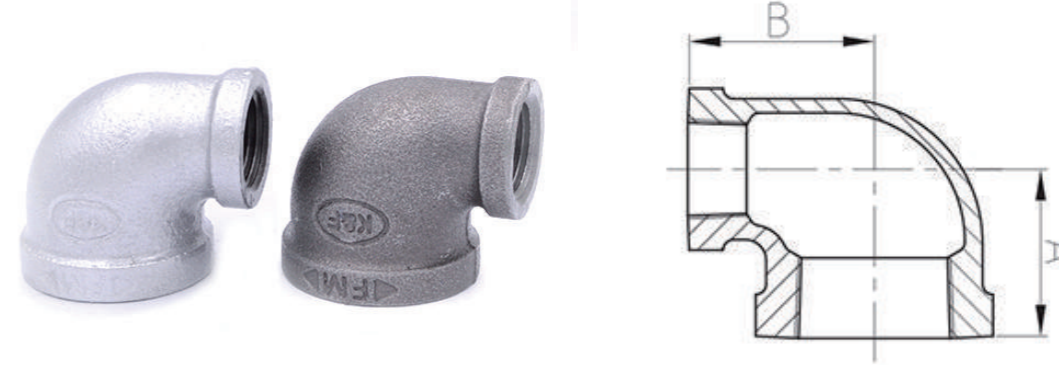
Size	Inch	1/2	3/4	1	1 1/4	1 1/2	2
	mm	15	20	25	32	40	50
Dim. (mm)	A	27	31	37	42	47	54.5
Size	Inch	2 1/2	3	4			
	mm	65	80	100			
Dim. (mm)	A	68	76	98			

**90R 异径弯头**



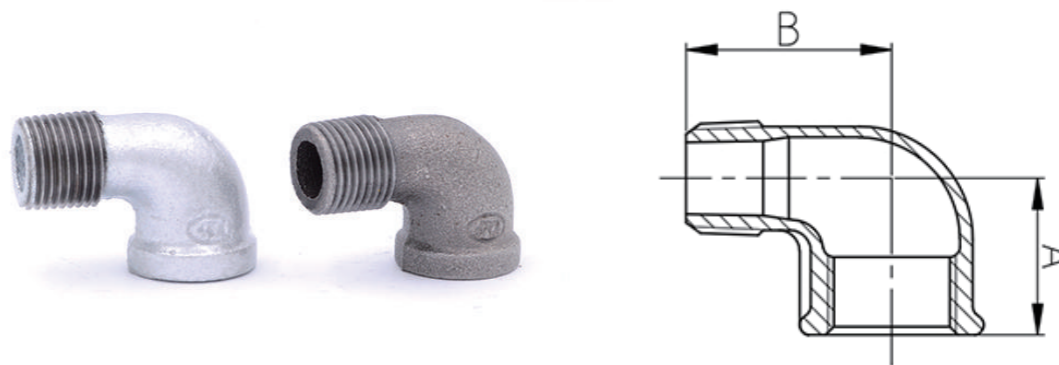
Size	Inch	3/4x1/2	1x1/2	1x3/4	1 1/4x1/2	1 1/4x3/4	1 1/4x1
	mm	20x15	25x15	25x20	32x15	32x20	32x25
Dim. (mm)	A	29.5	30.5	32.5	33	34	40
	B	29.5	33	34.5	38.5	39	43.5
Size	Inch	1 1/2x1/2	1 1/2x3/4	1 1/2x1	1 1/2x1 1/4	2x1/2	2x3/4
	mm	40x15	40x20	40x25	40x32	50x15	50x20
Dim. (mm)	A	50.5	37	40.5	44	39	41.5
	B	45	41	47	48	48	45

**90R 异径弯头**



Size	Inch	2X1	2X1 1/4	2X1 1/2	2 1/2X1	2 1/2X1 1/4	2 1/2X1 1/2
	mm	50X25	50X32	50X40	65X25	65X32	65X40
Dim. (mm)	A	43.5	49.5	49	45	50	54.5
	B	49.5	54	53	62	62	61
Size	Inch	2 1/2X2	3X2	3X2 1/2	4X2	4X2 1/2	4X3
	mm	65X50	80X50	80X65	100X50	100X65	100X80
Dim. (mm)	A	56.5	58	68	68	76	84
	B	63	75	75	86	93	95

**92 内外丝弯头**



Size	Inch	1/2	3/4	1	1 1/4	1 1/2	2
	mm	15	20	25	32	40	50
Dim. (mm)	A	26	31	36.5		43.5	55
	B	28	33	38		50	58
Size	Inch	2 1/2					
	mm	65					
Dim. (mm)	A	72					
	B	85					





**125 直弯**



Size	Inch	1/2	3/4	1	1 1/4	1 1/2	2
	mm	15	20	25	32	40	50
Dim. (mm)	A	20	22	25.5	32	36	38
	B						
Size	Inch	2 1/2	3	4			
	mm	65	80	100			
Dim. (mm)	A	42	50	57			
	B						

**130 三通**



Size	Inch	1/2	3/4	1	1 1/4	1 1/2	2
	mm	15	20	25	32	40	50
Dim. (mm)	A	25.7	31	36	42.5	46.2	55.5
	B						
Size	Inch	2 1/2	3	4			
	mm	65	80	100			
Dim. (mm)	A	67.5	75	94			
	B						

**130R 异径三通**



Size	Inch	3/4X1/2	1X1/2	1X3/4	1 1/4X1/2	1 1/4X3/4	1 1/4X1
	mm	20X15	25X15	25X20	32X15	32X20	32X25
Dim. (mm)	A	28	32	33	35	37.6	39.5
	B	30	34	35.5	39	40	41
Size	Inch	1 1/2X1/2	1 1/2X3/4	1 1/2X1	1 1/2X1 1/4	2X1/2	2X3/4
	mm	40X15	40X20	40X25	40X32	50X15	50X20
Dim. (mm)	A	35	36.5	40.5	44.5	39	40
	B	43.5	45	46.5	46.5	39	49.5

**130R 异径三通**

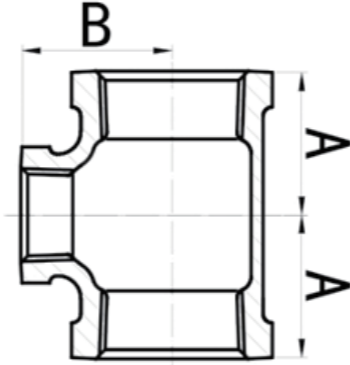


Size	Inch	2X1	2X1 1/4	2X1 1/2	2 1/2X1/2	2 1/2X3/4	2 1/2X1
	mm	50X25	50X32	50X40	65X15	65X20	65X25
Dim. (mm)	A	42	48	49.2	40.5	41	43.5
	B	48	55	52	54.5	59	60
Size	Inch	2 1/2X1 1/4	2 1/2X1 1/2	2 1/2X2	3X1/2	3X3/4	3X1
	mm	65X32	65X40	65X50	80X15	80X20	80X25
Dim. (mm)	A	50	55	59.5	43	45.5	50
	B	63	62	65	55	64.5	66



130R

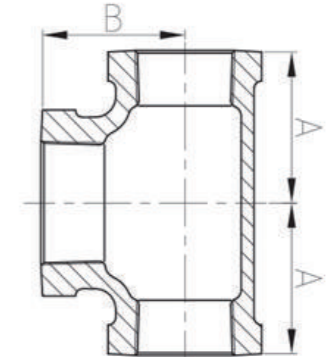
异径三通



Size	Inch	3X1 1/4	3X1 1/2	3X2	3X2 1/2	4X1 5	4X3 4
	mm	80X32	80X40	80X50	80X65	100X15	100X20
Dim. (mm)	A	54	56	61.5	70.5	50	54
	B	70	73	72	73	82	80
Size	Inch	4X1	4X1 1/4	4X1 1/2	4X2	4X2 1/2	4X3
	mm	100X25	100X32	100X40	100X50	100X65	100X80
Dim. (mm)	A	57	61	63	65	78	80
	B	84	88	85	85	90	90

130R

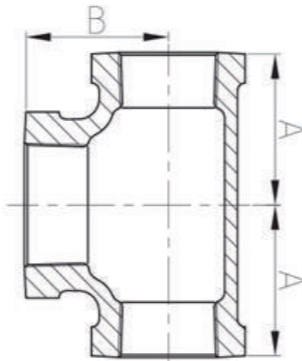
中大三通



Size	Inch	2X2 1/2 X 2 X 2	2X3 X 2	2 1/2 X 3 X 2 1/2	2 1/2 X 4 X 2 1/2
	mm	50X65X50	50X80X50	65X80X65	65X100X65
Dim. (mm)	A	65	71	76	91
	B	63	60.5	73	79
Size	Inch	3X4 X 3			
	mm	80X100X80			
Dim. (mm)	A	89			
	B	80			

130R

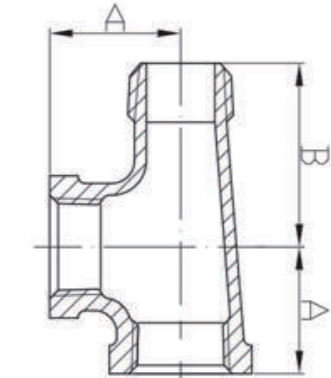
中大三通



Size	Inch	3/4 X 1 X 3/4	3/4 X 1 1/4 X 3/4	1 X 1 1/4 X 1	1 X 1 1/2 X 1
	mm	20X25X20	20X32X20	25X32X25	25X40X25
Dim. (mm)	A	35.5	37.5	42	43.5
	B	34	36.5	40.5	40
Size	Inch	1 1/4 X 1 1/2 X 1 1/4	1 1/4 X 2 X 1 1/4	1 1/2 X 2 X 1 1/2	1 1/2 X 2 1/2 X 1 1/2
	mm	32X40X32	32X50X32	40X50X40	40X65X40
Dim. (mm)	A	48	54	55	62.5
	B	45	49	51	54.5

130R

侧大三通

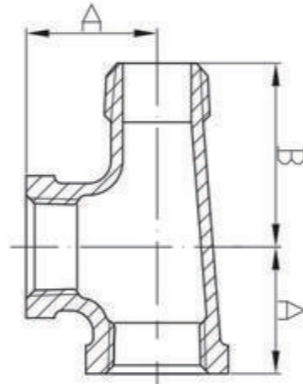


Size	Inch	1 1/4 X 1 X 1	1 1/2 X 1 X 1	1 1/2 X 1 1/4 X 1	1 1/2 X 1 1/4 X 1 1/4
	mm	32X25X25	40X25X25	40X32X25	40X32X32
Dim. (mm)	A	40	40	41	44
	B	43	43	45	49
	C	40	39	42	42
Size	Inch	2 X 1 X 1	2 X 1 1/4 X 1	2 X 1 1/2 X 1	2 X 1 1/4 X 1 1/4
	mm	50X25X25	50X32X25	50X40X25	50X32X32
Dim. (mm)	A	41	47	45	46.4
	B	49	52	53	54
	C	41	38	40	45.4



130R

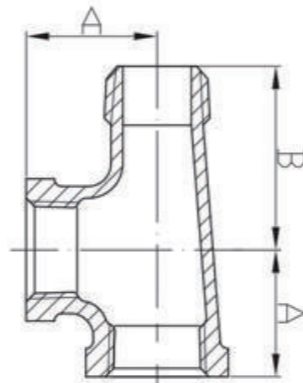
侧大三通



Size	Inch	2X11/4X11/2	2X11/2X11/2	21/2X1X2	21/2X11/4X2
	mm	50X32X40	50X40X40	65X25X50	65X32X50
Dim. (mm)	A	51	56	47	54
	B	53	52	59	60
	C	41	44	44	46
Size	Inch	21/2X11/2X2	21/2X2X2	3X1X2	3X3/4X21/2
	mm	65X40X50	65X50X50	80X25X50	80X20X65
Dim. (mm)	A	52	59	56	56.5
	B	58	63	56	58
	C	52	59	54	52.5

130R

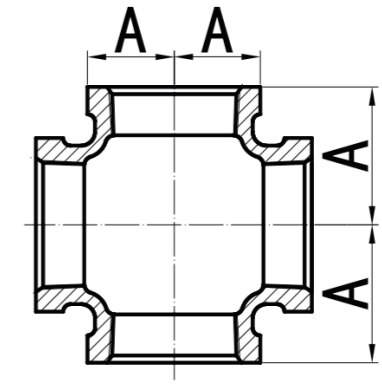
侧大三通



Size	Inch	3X1X21/2	3X11/4X21/2	3X11/2X21/2	3X2X2
	mm	80X25X65	80X32X65	80X40X65	80X50X50
Dim. (mm)	A	57	52	55	62
	B	69	68	66	74.5
	C	52	52	53	59
Size	Inch	3X2X21/2	3X21/2X21/2		
	mm	80X50X65	80X65X65		
Dim. (mm)	A	57	68		
	B	67	72		
	C	57	67		

180

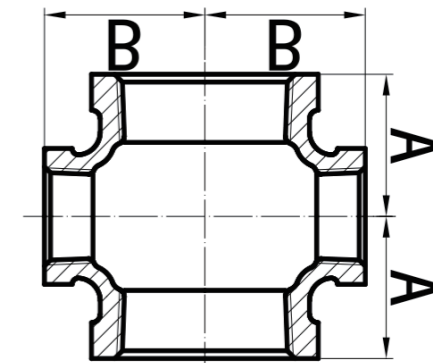
四通



Size	Inch	1/2	3/4	1	11/4	11/2	2
	mm	15	20	25	32	40	50
Dim. (mm)	A	25.7	31	36	42	50	55
Size	Inch	21/2	3				
	mm	65	80				
Dim. (mm)	A	67	75.5				

180R

异径四通

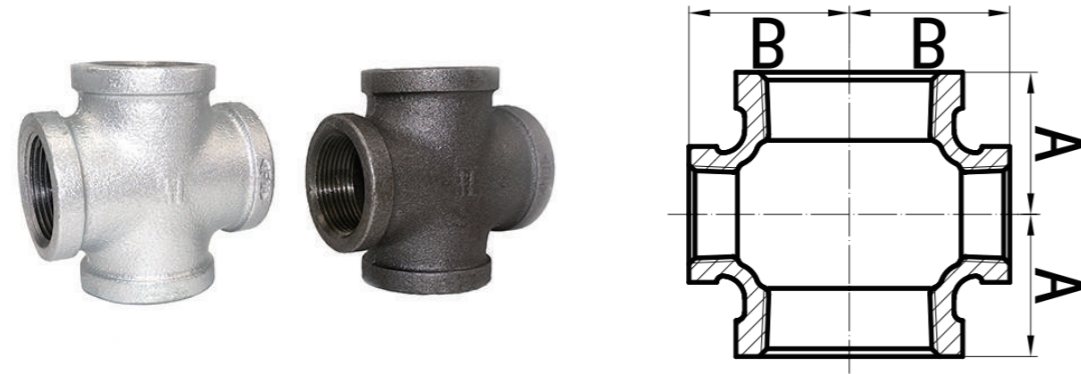


Size	Inch	1X3/4	11/4X3/4	11/4X1	11/2X3/4
	mm	25X20	32X20	32X25	40X20
Dim. (mm)	A	33.5	36	36	36
	B	35	40	38	42.5
Size	Inch	11/2X1	11/2X11/4	2X3/4	2X1
	mm	40X25	40X32	50X20	50X25
Dim. (mm)	A	38	44	39.5	42
	B	43	46	48.5	50



180R

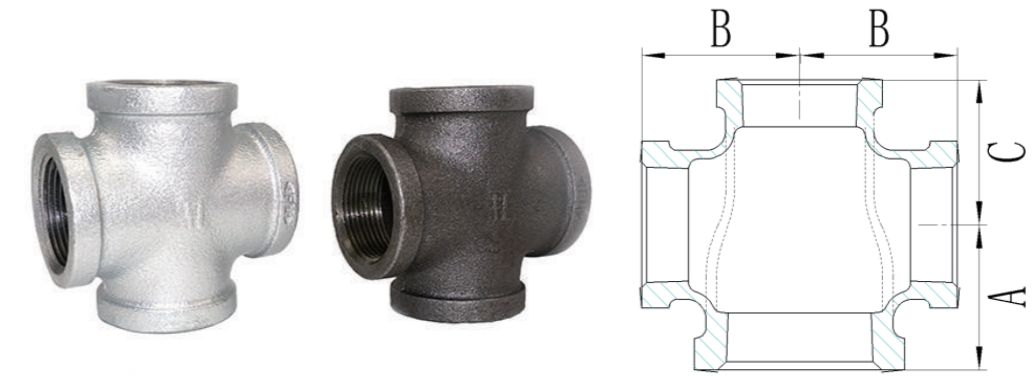
异径四通



Size	Inch	2X11/4	2X11/2	21/2X1	21/2X11/4	21/2X11/2	21/2X2
	mm	50X32	50X40	65X25	65X32	65X40	65X50
Dim. (mm)	A	46	55	48.3	55	55	66
	B	52	61	60	64	61	65
Size	Inch	3X1	3X11/4	3X11/2	3X2	3X21/2	4X1
	mm	80X25	80X32	80X40	80X50	80X65	100X25
Dim. (mm)	A	49	55	57	60	73	56.5
	B	66	70	71	70	75	82.5

180R

侧大四通



Size	Inch	11/4X1X1X1	11/2X1X11/4X1	2X1X11/4X1
	mm	32X25X25X25	40X25X32X25	50X25X32X25
Dim. (mm)	A	38	41	40
	B	40.5	38.5	48
	C	36	44	40
Size	Inch	2X1X11/2X1	2X11/4X11/4X11/4	2X11/4X11/2X11/4
	mm	50X25X40X25	50X32X32X32	50X32X40X32
Dim. (mm)	A	43	46	47
	B	48.5	54	51
	C	36.5	45	46

180R

异径四通



Size	Inch	4X11/4	4X11/2	4X2	
	mm	100X32	100X40	100X50	
Dim. (mm)	A	58	62	68	
	B	83	83	86	
Size	Inch				
	mm				
Dim. (mm)	A				
	B				

180R

侧大四通

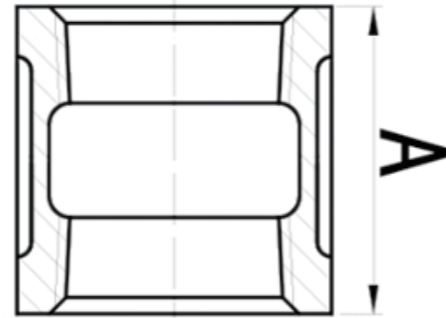


Size	Inch	21/2X1X2X1	21/2X11/4X2X11/4	
	mm	65X25X50X25	65X32X50X32	
Dim. (mm)	A	46	53	
	B	66.5	62.5	
	C	41.5	49	
Size	Inch			
	mm			
Dim. (mm)	A			
	B			
	C			



220

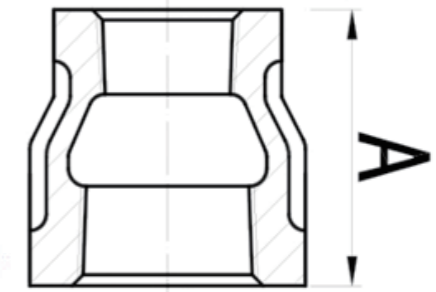
管箍



Size	Inch	1/2	3/4	1	1 1/4	1 1/2	2
	mm	15	20	25	32	40	50
Dim. (mm)	A	31.5	36	40.5	50	51	54.5
Size	Inch	2 1/2	3	4			
	mm	65	80	100			
Dim. (mm)	A	66	72	78			

240

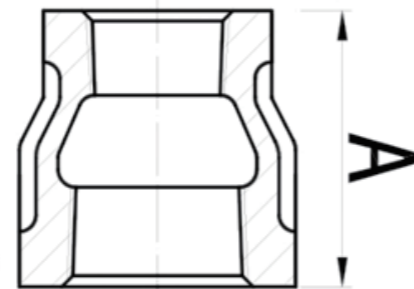
异径管箍



Size	Inch	2X1	2X1 1/4	2X1 1/2	2 1/2X1	2 1/2X1 1/4	2 1/2X1 1/2
	mm	50X25	50X32	50X40	65X25	65X32	65X40
Dim. (mm)	A	58	56	57	65	65	65.5
Size	Inch	2 1/2X2	3X1	3X1 1/4	3X1 1/2	3X2	3X2 1/2
	mm	65X50	80X25	80X32	80X40	80X50	80X65
Dim. (mm)	A	66.5	75	71	71	71	71

240

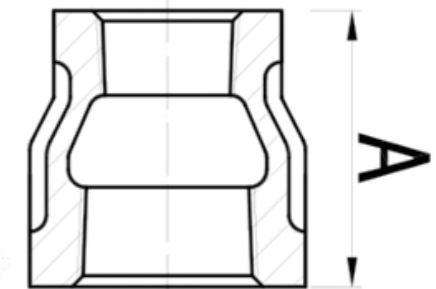
异径管箍



Size	Inch	3/4X1/2	1X1/2	1X3/4	1 1/4X1/2	1 1/4X3/4	1 1/4X1
	mm	20X15	25X15	25X20	32X15	32X20	32X25
Dim. (mm)	A	39	41.5	41.5	51	46	48
Size	Inch	1 1/2X1/2	1 1/2X3/4	1 1/2X1	1 1/2X1 1/4	2X1/2	2X3/4
	mm	40X15	40X20	40X25	40X32	50X15	50X20
Dim. (mm)	A	54	51.5	51	50.5	57	60

240

异径管箍

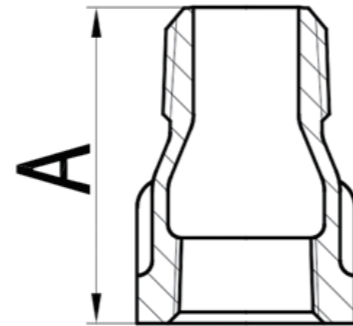


Size	Inch	4X2	4X2 1/2	4X3			
	mm	100X50	100X65	100X80			
Dim. (mm)	A	83.5	84	84			
Size	Inch						
	mm						
Dim. (mm)	A						



529A

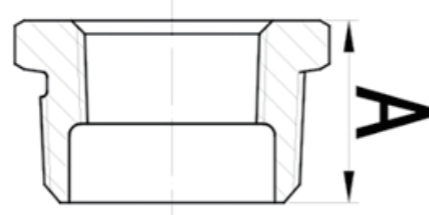
内外丝管箍



Size	Inch	1/2	3/4	1			
	mm	15	20	25			
Dim. (mm)	A	40.5	45.5	49			
Size	Inch						
	mm						
Dim. (mm)	A						

241

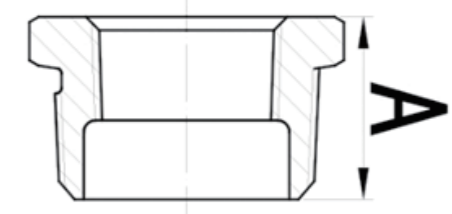
补芯



Size	Inch	3/4X1/2	1X1/2	1X3/4	1 1/4X1/2	1 1/4X3/4	1 1/4X1
	mm	20X15	25X15	25X20	32X15	32X20	32X25
Dim. (mm)	A	21.5	26	25.4	30	26.5	26.5
Size	Inch	1 1/2X1/2	1 1/2X3/4	1 1/2X1	1 1/2X1 1/4	2X1/2	2X3/4
	mm	40X15	40X20	40X25	40X32	50X15	50X20
Dim. (mm)	A	30	32.5	28.5	31	32	33.5

241

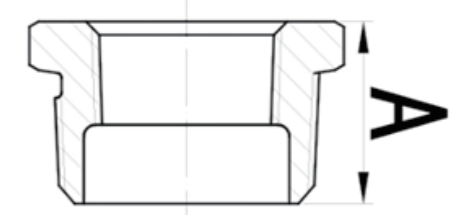
补芯



Size	Inch	2X1	2X1 1/4	2X1 1/2	2 1/2X1/2	2 1/2X3/4	2 1/2X1
	mm	50X25	50X32	50X40	65X15	65X20	65X25
Dim. (mm)	A	32.5	32.5	32.5	39	40	40
Size	Inch	2 1/2X1 1/4	2 1/2X1 1/2	2 1/2X2	3X1/2	3X3/4	3X1
	mm	65X32	65X40	65X50	80X15	80X20	80X25
Dim. (mm)	A	40.5	40.5	39.5	45	45	45

241

补芯



Size	Inch	3X1 1/4	3X1 1/2	3X2	3X2 1/2	4X1	4X1 1/4
	mm	80X32	80X40	80X50	80X65	100X25	100X32
Dim. (mm)	A	44.5	44.5	45.5	45.5	46	46.4
Size	Inch	4X1 1/2	4X2	4X2 1/2	4X3		
	mm	100X40	100X50	100X65	100X80		
Dim. (mm)	A	46.5	46.5	46	47		

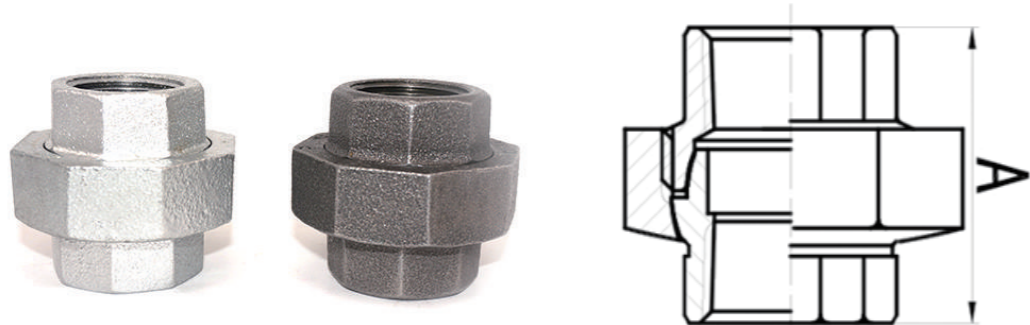


**280 内接**



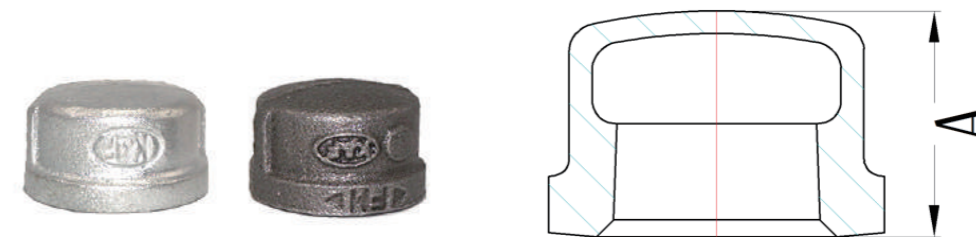
Size	Inch	1/2	3/4	1	1 1/4	1 1/2	2
	mm	15	20	25	32	40	50
Dim. (mm)	A	44	48.5	55	60.5	60	64
Size	Inch	2 1/2	3	4			
	mm	65	80	100			
Dim. (mm)	A	79	83	98			

**330 活接**



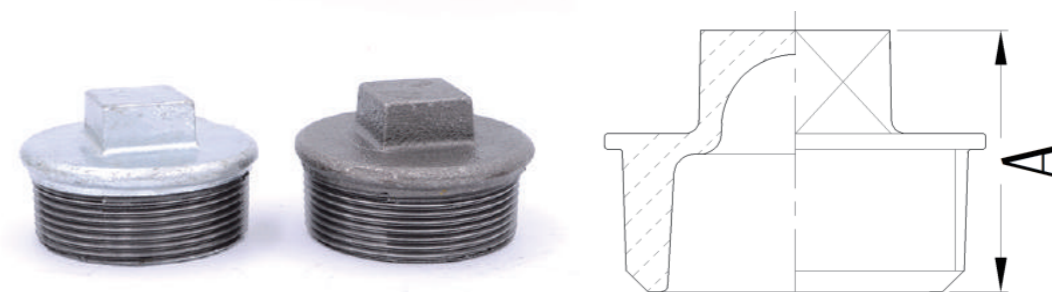
Size	Inch	1/2	3/4	1	1 1/4	1 1/2	2
	mm	15	20	25	32	40	50
Dim. (mm)	A	42	48.5	53	59	61.5	67.5
Size	Inch	2 1/2					
	mm	65					
Dim. (mm)	A	80					

**300 堵帽**



Size	Inch	1/2	3/4	1	1 1/4	1 1/2	2
	mm	15	20	25	32	40	50
Dim. (mm)	A	20.5	22	26	30	31.5	37.5
Size	Inch	2 1/2	3	4			
	mm	65	80	100			
Dim. (mm)	A	40.5	45	51			

**290 带边堵头**

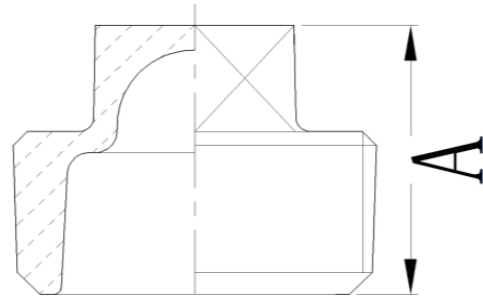


Size	Inch	1/2	3/4	1	1 1/4	1 1/2	2
	mm	15	20	25	32	40	50
Dim. (mm)	A	22	25	31.5	35.5	36	40
Size	Inch	2 1/2	3	4			
	mm	65	80	100			
Dim. (mm)	A	51	52	56			



291

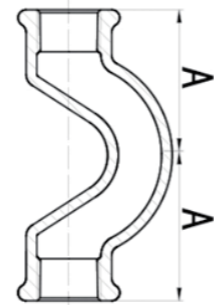
无边堵头



Size	Inch	1/2	3/4	1	1 1/4	1 1/2	2
	mm	15	20	25	32	40	50
Dim. (mm)	A	22.5	28	33.5	34.5	39	42
Size	Inch	2 1/2	3	4			
	mm	65	80	100			
Dim. (mm)	A	46.5	47.5	54			

85

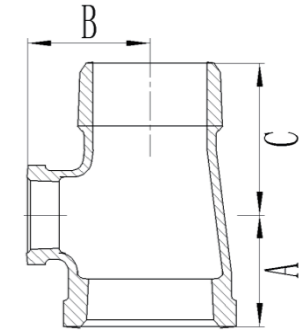
过桥弯



Size	Inch	3/4					
	mm	20					
Dim. (mm)	A	135					
Size	Inch						
	mm						
Dim. (mm)	A						

134R

内外丝三通



Size	Inch	2 1/2 X 1 X 2 1/2 (S)	
	mm	65 X 25 X 65 (S)	
Dim. (mm)	A	45	
	B	91	
	C	59	
Size	Inch	2 1/2 X 1 (S) X 2 1/2 (S)	
	mm	65 X 25 (S) X 65 (S)	
Dim. (mm)	A	47	
	B	63	
	C	68	

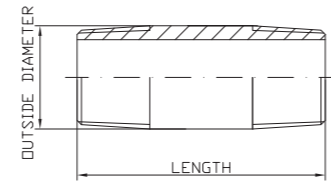




### 碳钢中型管外丝



钢管标准:GB/T3091-2015  
 GB/T8163-2008  
 钢管材质:Q235B  
 螺纹标准:GB/T7306-2000

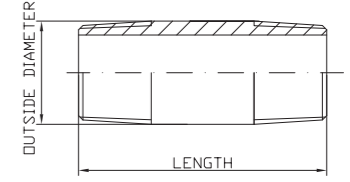


Carbon Steel Pipe Nipple Medium/Heavy, Welded/Seamless																		
Pipe Size	Pipe O.D.	Length Close	Pipe Nipple Lengths ( mm )															
mm	mm	mm																
6	10.3	19	30	40	50	60	80	100	120	150	180	200	250	300	350	400	450	500
8	13.7	27	30	40	50	60	80	100	41/2	150	180	200	250	300	350	400	450	500
10	17.1	28	30	40	50	60	80	100	41/2	150	180	200	250	300	350	400	450	500
15	21.3	37	X	40	50	60	80	100	41/2	150	180	200	250	300	350	400	450	500
20	26.7	39	X	40	50	60	80	100	41/2	150	180	200	250	300	350	400	450	500
25	33.4	46	X	X	50	60	80	100	41/2	150	180	200	250	300	350	400	450	500
32	42.2	51	X	X	50	60	80	100	41/2	150	180	200	250	300	350	400	450	500
40	48.3	51	X	X	50	60	80	100	41/2	150	180	200	250	300	350	400	450	500
50	60.3	60	X	X	X	60	80	100	41/2	150	180	200	250	300	350	400	450	500
65	76.1	69	X	X	X	X	80	100	41/2	150	180	200	250	300	350	400	450	500
80	88.9	75	X	X	X	X	80	100	41/2	150	180	200	250	300	350	400	450	500
100	114.3	87	X	X	X	X	X	100	41/2	150	180	200	250	300	350	400	450	500
125	141.3	96	X	X	X	X	X	X	120	150	180	200	250	300	350	400	450	500
150	168.3	96	X	X	X	X	X	X	120	150	180	200	250	300	350	400	450	500

### 不锈钢管外丝



钢管标准:GB/T12771-2008  
 GB/T14976-2012  
 钢管材质:304/304L&316/316L  
 螺纹标准:GB/T7306-2000



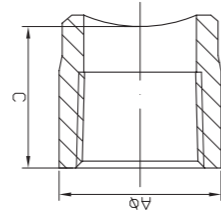
Stainless Steel Nipple Sch.40/80, Welded/Seamless																		
Pipe Size	Pipe O.D.	Length Close	Pipe Nipple Lengths ( In )															
In	In	In																
1/8	0.405	3/4	11/2	2	2 1/2	3	3 1/2	4	4 1/2	5	5 1/2	6	7	8	9	10	11	12
1/4	0.540	7/8	11/2	2	2 1/2	3	3 1/2	4	4 1/2	5	5 1/2	6	7	8	9	10	11	12
3/8	0.675	1	11/2	2	2 1/2	3	3 1/2	4	4 1/2	5	5 1/2	6	7	8	9	10	11	12
1/2	0.840	1 1/8	11/2	2	2 1/2	3	3 1/2	4	4 1/2	5	5 1/2	6	7	8	9	10	11	12
3/4	1.050	1 3/8	11/2	2	2 1/2	3	3 1/2	4	4 1/2	5	5 1/2	6	7	8	9	10	11	12
1	1.315	1 1/2	11/2	2	2 1/2	3	3 1/2	4	4 1/2	5	5 1/2	6	7	8	9	10	11	12
1-1/4	1.660	1 5/8	X	2	2 1/2	3	3 1/2	4	4 1/2	5	5 1/2	6	7	8	9	10	11	12
1-1/2	1.900	1 3/4	X	2	2 1/2	3	3 1/2	4	4 1/2	5	5 1/2	6	7	8	9	10	11	12
2	2.375	2	X	2	2 1/2	3	3 1/2	4	4 1/2	5	5 1/2	6	7	8	9	10	11	12
2-1/2	2.875	2 1/2	X	X	2 1/2	3	3 1/2	4	4 1/2	5	5 1/2	6	7	8	9	10	11	12
3	3.500	2 5/8	X	X	X	3	3 1/2	4	4 1/2	5	5 1/2	6	7	8	9	10	11	12
4	4.500	2 7/8	X	X	X	3	3 1/2	4	4 1/2	5	5 1/2	6	7	8	9	10	11	12
5	5.563	3	X	X	X	3	3 1/2	4	4 1/2	5	5 1/2	6	7	8	9	10	11	12
6	6.625	3 1/8	X	X	X	X	3 1/2	4	4 1/2	5	5 1/2	6	7	8	9	10	11	12
8	8.625	3 1/2	X	X	X	X	3 1/2	4	4 1/2	5	5 1/2	6	7	8	9	10	11	12



### 碳钢中型马鞍

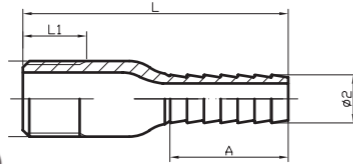


钢管标准:GB/T3091-2015  
GB/T8163-2008  
钢管材质:Q235B  
螺纹标准:GB/T7306-2000



Size	In	1/2	3/4	1	1 1/4	1 1/2	2	2 1/2	3	4
Pipe Run Size	In	1 to 4	1 to 4	1 1/4 to 6	1 1/2 to 6	2 to 6	3 to 6	3 to 8	4 to 8	6 to 8
A	In	1.083	1.331	1.555	1.870	2.165	2.724	3.209	3.957	4.961
C	In	1.063	1.126	1.248	1.374	1.626	1.752	2.217	2.500	3.000

### 碳钢变径马牙



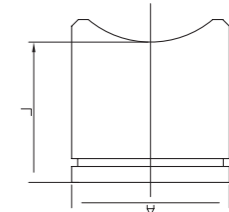
钢管标准:GB/T3091-2015  
GB/T8163-2008  
钢管材质:Q235B  
螺纹标准:GB/T7306-2000

Size(In)	L±1.2(mm)	L1±1(mm)	Ø2±0.2	A±1
1/2	79	19.8	16.8	32.9
3/4	79	20	21.2	32.9
1	83.5	25	27.3	32.9
1 1/4	90	25.5	36.3	32.9
1 1/2	103.5	26	41.9	43.4
2	103.5	26.5	53	44.8
2 1/2	131	39.9	63.5	56(8 bar)
3	163	41.5	80	64(8 bar)
4	174	44	102.5	72(8 bar)
6	182	49.4	155	72(8 bar)

### 碳钢沟槽式马鞍



钢管标准:GB/T3091-2015  
GB/T8163-2008  
钢管材质:Q235B  
螺纹标准:GB/T7306-2000

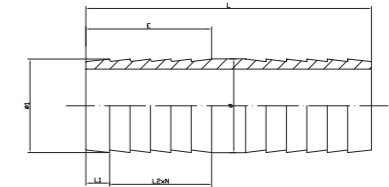


Size	In	1 1/4	1 1/2	2	2 1/2	3	4	6	8
Pipe Run Size	In	1 1/4-8	1 1/2-8	2-8	2 1/2-8	3-8	4-8	6-8	8
A	In	1.660	1.900	2.375	2.875	3.500	4.500	6.625	8.625
L	In	2.969	2.969	2.969	2.969	2.969	3.976	3.976	4

### 碳钢双马牙接头



钢管标准:GB/T3091-2015  
GB/T8163-2008  
钢管材质:Q235B  
螺纹标准:GB/T7306-2000

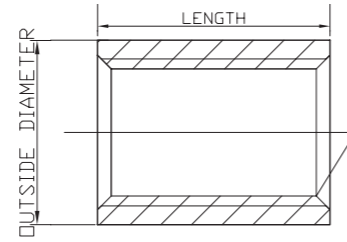


Size	L±1.5(mm)	φ	φ1±0.15	E±1(mm)	L1±0.1(mm)	L2±0.1(mm)	N
1/2X80	80	17	16.5	37	7	5	6
3/4X82	82	22	21.6	37	7	5	6
1X84	84	28	27.5	37	7	5	6
1 1/4X90	90	36.5	35.8	44	8	6	6
1 1/2X102	102	42.5	41.9	44	8	6	6
2X107	107	54.5	53.6	50	8	7	6



碳钢中型通丝箍

钢管标准:GB/T3091-2015  
 GB/T8163-2008  
 钢管材质:Q235B  
 螺纹标准:GB/T7306-2000

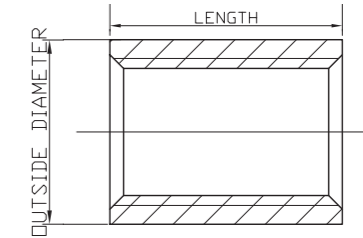


Size		mm	6	8	10	15	20	25	32
Standard	Pipe O.D.	mm	15.0	18.5	21.3	26.6	31.8	39.5	48.3
	Length	mm	17	25	26	34	36	43	48
Half	Pipe O.D.	mm	15	18.5	22	27	32.5	39.5	49
	Length	mm	8	11	12	16	19	21	25

Size		mm	40	50	65	80	100	125	150
Standard	Pipe O.D.	mm	54.5	66.2	82	95	121.4	146.3	173.3
	Length	mm	48	56	65	71	83	92	92
Half	Pipe O.D.	mm	56	68	84	98	124	151	177
	Length	mm	25	28	30	35	40	44	44

碳钢重型通丝箍

钢管标准:GB/T3091-2015  
 GB/T8163-2008  
 钢管材质:Q235B  
 螺纹标准:GB/T7306-2000



Size		mm	6	8	10	15	20	25	32
Standard	Pipe O.D.	mm	15.0	18.5	21.3	26.6	31.8	39.5	48.3
	Length	mm	19.0	27.0	28.0	37.0	39.0	46.0	51.0

Size		mm	40	50	65	80	100	125	150
Standard	Pipe O.D.	mm	54.5	66.2	82	95	121.4	146.3	173.3
	Length	mm	51.0	60.0	69.0	75.0	87.0	96.0	96.0



**90 衬塑弯头**



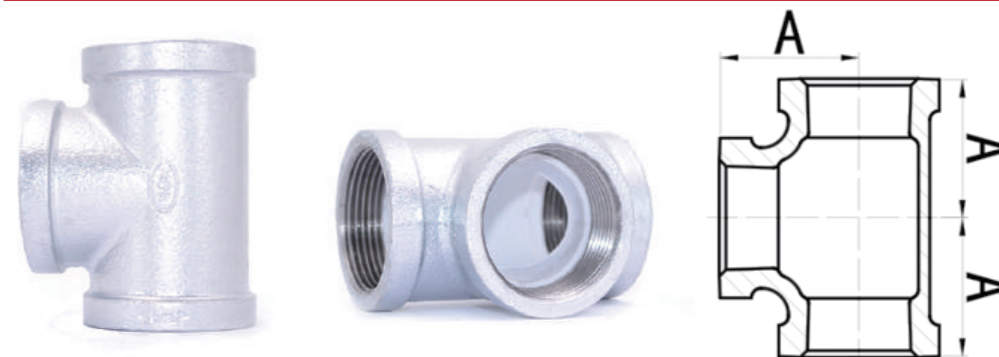
Size	Inch	1/2	3/4	1	1 1/4	1 1/2	2
	mm	15	20	25	32	40	50
Dim. (mm)	A	27	31	37	42	47	54.5
Size	Inch	2 1/2	3	4			
	mm	65	80	100			
Dim. (mm)	A	68	76	98			

**125 衬塑直弯**



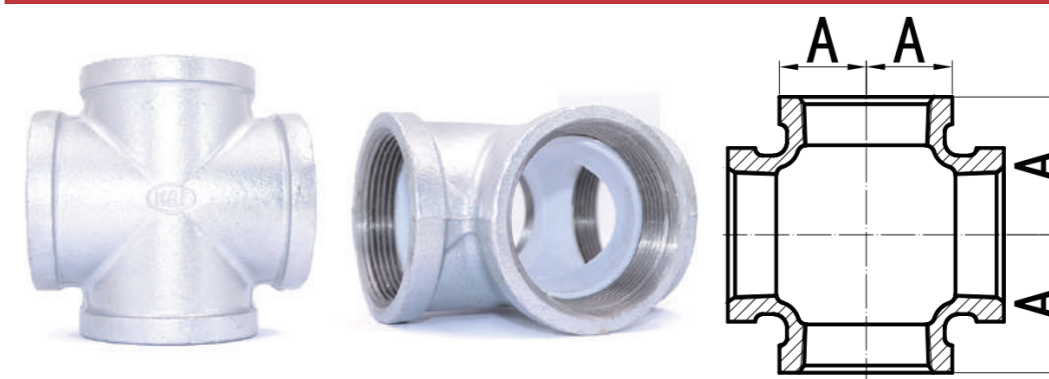
Size	Inch	1/2	3/4	1	1 1/4	1 1/2	2
	mm	15	20	25	32	40	50
Dim. (mm)	A	20	22	25.5	32	36	38
Size	Inch	2 1/2	3	4			
	mm	65	80	100			
Dim. (mm)	A	42	50	57			

**130 衬塑三通**



Size	Inch	1/2	3/4	1	1 1/4	1 1/2	2
	mm	15	20	25	32	40	50
Dim. (mm)	A	25.7	31	36	42.5	46.2	55.5
Size	Inch	2 1/2	3	4			
	mm	65	80	100			
Dim. (mm)	A	67.5	75	94			

**180 衬塑四通**



Size	Inch	1/2	3/4	1	1 1/4	1 1/2	2
	mm	15	20	25	32	40	50
Dim. (mm)	A	25.7	31	36	42	50	55
Size	Inch	2 1/2	3				
	mm	65	80				
Dim. (mm)	A	67	75.5				

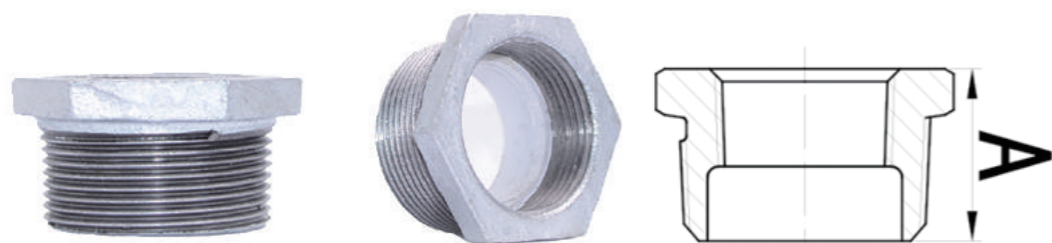


**220 衬塑管箍**



Size	Inch	1/2	3/4	1	1 1/4	1 1/2	2
	mm	15	20	25	32	40	50
Dim. (mm)	A	31.5	36	40.5	50	51	54.5
Size	Inch	2 1/2	3	4			
	mm	65	80	100			
Dim. (mm)	A	66	72	78			

**241 衬塑补芯**



Size	Inch	2X1	2X1 1/4	2X1 1/2	2 1/2X1 1/2	2 1/2X3/4	2 1/2X1
	mm	50X25	50X32	50X40	65X15	65X20	65X25
Dim. (mm)	A	32.5	32.5	32.5	39	40	40
Size	Inch	2 1/2X1 1/4	2 1/2X1 1/2	2 1/2X2	3X1 1/2	3X3/4	3X1
	mm	65X32	65X40	65X50	80X15	80X20	80X25
Dim. (mm)	A	40.5	40.5	39.5	45	45	45

**280 衬塑内接**



Size	Inch	1/2	3/4	1	1 1/4	1 1/2	2
	mm	15	20	25	32	40	50
Dim. (mm)	A	44	48.5	55	60.5	60	64
Size	Inch	2 1/2	3	4			
	mm	65	80	100			
Dim. (mm)	A	79	83	98			

**330 衬塑活接**



Size	Inch	1/2	3/4	1	1 1/4	1 1/2	2
	mm	15	20	25	32	40	50
Dim. (mm)	A	42	48.5	53	59	61.5	67.5
Size	Inch	2 1/2					
	mm	65					
Dim. (mm)	A	80					



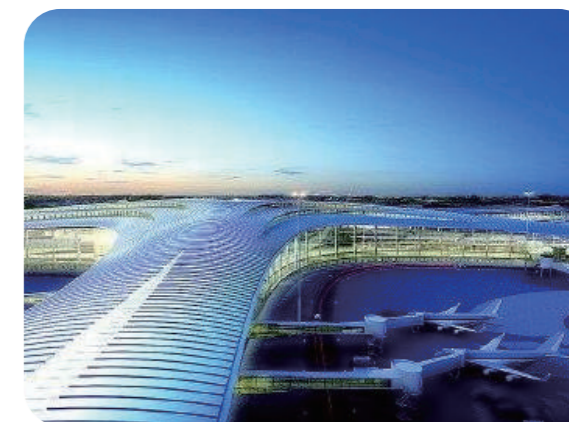
# 部分项目展示



胶州湾海隧道



广州白云机场T2航站楼



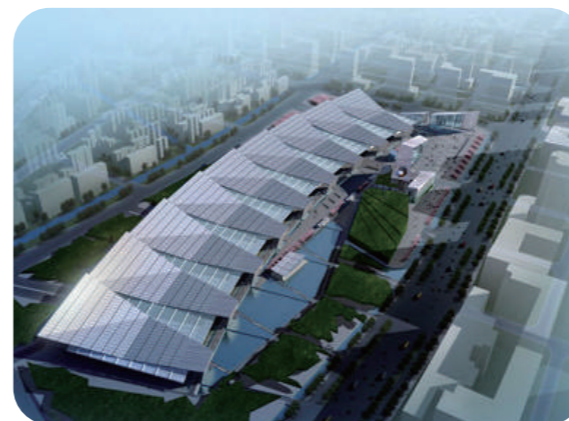
胶州飞机场



宁波万年基业梅山湾海港城



南京南部新城医疗中心



南京河西奥体博览中心



珠海横琴国际金融中心



四川高速公路立交桥



广州亚运城媒体中心



成都金牛万达广场



深圳中州地产中州中央公园